

## 公民館マチネアンケート集計結果

函館市公民館活性化ネットワーク (イキ！ネット)

函館市公民館活性化ネットワーク(イキ！ネット)では、2007年2月18日開催公民館マチネ第1回から2013年3月16日開催公民館マチネ第22回まで、毎回、来場者へのアンケートを実施しました。また、出演者に対しても、適宜聞き取り調査を行いました。この度、その結果を集計したので、報告します。

### ■ 実施方法

2007年2月18日開催公民館マチネ第1回から2013年3月16日開催公民館マチネ第22回まで、公民館マチネ会場にて、入場者にアンケート用紙を配布し、終演後に出口にて回収した。

### ■ 回収率

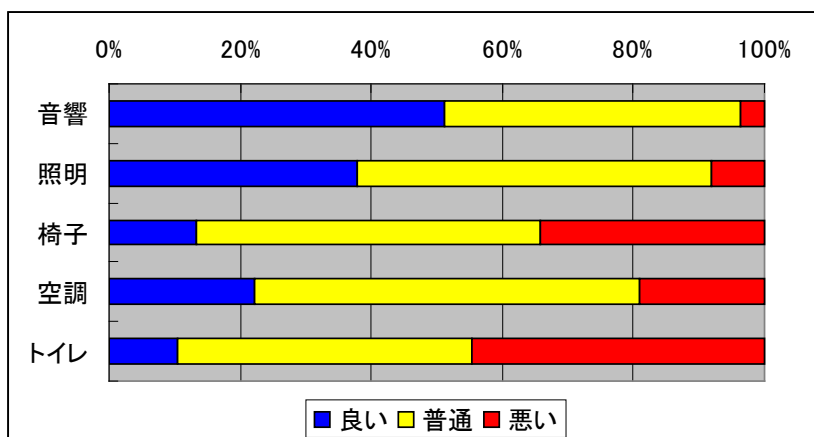
回答数はのべ2012名、回収率は60%であった。クラシックコンサートのアンケート回収率としては極めて高い数字であり、入場者の関心の高さが示唆された。

回	日付	副題	枚数	入場者数	回収率
第1回	2007/2/18	マチネ楽士・顔見世興行	220	327	67%
第2回	2007/4/8	どこかで聞いているクラシック	185	267	69%
第3回	2007/6/24	チェンバロを囲んで	110	186	59%
第4回	2007/9/30	イタリアの光	80	113	71%
第5回	2007/12/2	クリスマスがいっぱい	163	291	56%
第6回	2008/2/17	華麗なるフルートの饗宴！	148	265	56%
第7回	2008/6/22	バロックの愛の歌 Vol. 2	38	68	56%
第8回	2008/10/22	宮下祥子ギターリサイタル	79	103	77%
第9回	2008/12/7	第九	151	263	57%
第10回	2009/4/5	オペラ・DE・公民館	130	218	60%
第11回	2009/7/26	函館市公民館から巣立った音楽家達	85	132	64%
第12回	2009/12/6	ピアソラの午後	66	115	57%
第13回	2010/3/14	スパーク スーパーライブ	55	85	65%
第14回	2010/8/29	森洋子のゴールドベルク変奏曲	58	84	69%
第15回	2010/12/12	Christmas Matinee 2010	56	110	51%
第16回	2011/3/20	バッハのフルートソナタ	55	134	41%
第17回	2011/7/31	和の調べ 宮崎加奈古さんを迎えて	46	107	43%
第18回	2011/12/4	超名曲クラシック	101	197	51%
第19回	2012/3/11	MATINEE JAZZ	42	52	81%
第20回	2012/8/18	イカール国際ミュージックキャンプスーパー講師、受講生によるコンサート	51	56	91%
第21回	2012/10/27	ドビュッシー生誕150周年	47	93	51%
第22回	2013/3/16	アンサンブルノイン ファーストコンサート	46	80	58%
合計			2,012	3,346	60%

### ■ 設備について

第1回(2007年2月18日)において音響、照明、椅子、空調、トイレについて、良い／普通／悪いの3択で回答を求めた。その結果、音響については51%が「良い」と回答した。椅子は34%が、トイレは45%が「悪い」と回答しており、多くの来場者が設備に不満を感じていることが示唆された。

比率	音響	照明	椅子	空調	トイレ
良い	51%	38%	13%	22%	10%
普通	45%	54%	52%	59%	45%
悪い	4%	8%	34%	19%	45%
回答数	190	187	201	189	134



### ■改装の要望

第11回(2009年7月26日)に、改装の希望について、是非希望～希望しないの5段階でアンケートを取った。さらに、是非希望を5、希望しないを1とするスコアを算出した。スコアが一番高かったのは、「外装・内装の雰囲気を保存して欲しい」であり「是非希望」が51%であった。次に、トイレ改装、駐車場整備、バリアフリー化、空調整備と要望が高かった。

希望	希望しない	できれば希望	希望	強く希望	是非希望	どちらとも言えない	回答数	スコア
外装・内装の雰囲気を保存して欲しい	5%	12%	14%	14%	51%	4%	78	3.99
トイレを全面改修して欲しい	6%	16%	17%	16%	40%	5%	81	3.70
駐車場を整備して欲しい	4%	23%	22%	15%	30%	5%	73	3.46
バリアフリー化して欲しい	7%	30%	24%	5%	27%	7%	74	3.17
空調設備を整備して欲しい	8%	32%	21%	13%	20%	5%	75	3.06
ロビーを改修して欲しい	13%	26%	26%	11%	16%	8%	80	2.92
防音をしっかりして欲しい	15%	28%	19%	10%	19%	8%	72	2.89
照明を整備して欲しい	19%	21%	24%	8%	20%	8%	75	2.88
客席を新しい物にして欲しい	22%	21%	25%	3%	22%	7%	76	2.80
玄関を改修して欲しい	17%	22%	25%	17%	11%	8%	76	2.80

### ■改装整備して欲しいこと(自由回答)

改装整備して欲しいこと(自由回答)について、自由回答で回答を求めたところ、195回答がえられた。出現する単語を抽出して同義語をまとめて出現回数を調べたところ、椅子、トイレに多くの関心が寄せられていることが分かった。

自由回答から

<椅子>

- ・椅子が小さくて狭い。・窮屈だった。隣の人とぶつかる。
- ・前と左右のすきまがないので、もっとゆったりとスペースをとってほしい
- ・背もたれが硬い。お尻が痛くなる。
- ・椅子がかたい。

抽出語	出現回数
椅子	78
トイレ	41
ロビー	19
ステージ	14
駐車	10
音響	9
照明	9
階段	8
ピアノ	5

- ・ 前の人の椅子がギイギイ鳴って気になった。

<トイレ>

- ・ トイレを直してほしい。
- ・ トイレは狭いのが気になりました。
- ・ トイレが小さくて古いです。
- ・ トイレさむい。
- ・ トイレは最悪です。空調にトイレのにおいも。

<空調>

- ・ 少し暑かった。
- ・ 空調⇒暖房機の横だったのであつすぎました(最初のうち)
- ・ 足元が寒かったです。
- ・ 空調、寒いです。
- ・ 二階席にりましたが、ちょっと寒いです。
- ・ 玄関ホールがとくに寒いです。

<音響>

- ・ 残響が少ない
- ・ 音響はいまいち。スピーカが小さい。
- ・ 予想以上に音響が良かったです。
- ・ 音、思ったより良い。思いがけないピアノに出会えた。

<照明など>

- ・ シンプルな照明はそのまま残したほうが良いと思います。
- ・ 舞台裏の窓からの光で舞台がみにくい。カーテンなどで遮光して下さい。
- ・ シャンデリアがかわいい
- ・ 舞台上の照明にひと工夫を。

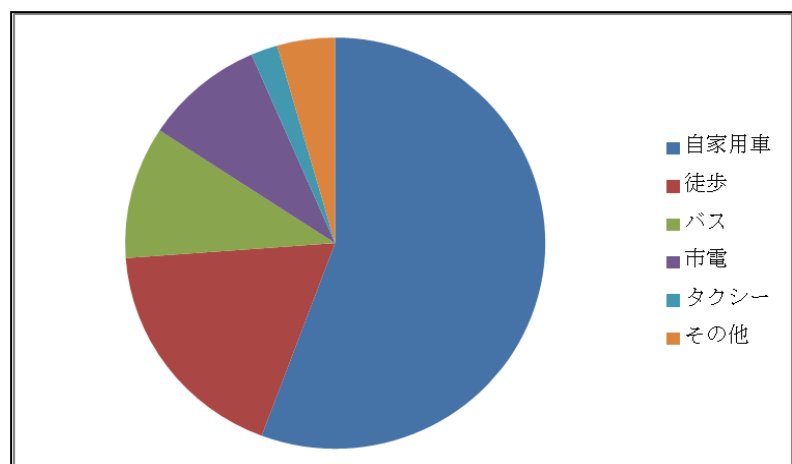
<雰囲気>

- ・ レトロな重厚な雰囲気が気に入りました。
- ・ レトロな雰囲気がとても良い。
- ・ レトロな感じが好きなので手入れをしながら残してほしいと思います。
- ・ 初めて来ましたが、(昨年札幌から移住)レトロで素晴らしい建物だと思います。
- ・ 昔のまま変わらないのがいいと思う。

■ 交通手段

「どのような交通手段でいらっしゃいましたか？」との問いに対し、56%が自家用車と回答した。駐車場の整備が急務である。なお、「バス」の中には、臨時バス公民館マチネ号を含む。

交通手段	割合
自家用車	56%
徒歩	18%
バス	10%
市電	9%
タクシー	2%
その他	4%
回答数	2034



■ 駐車場

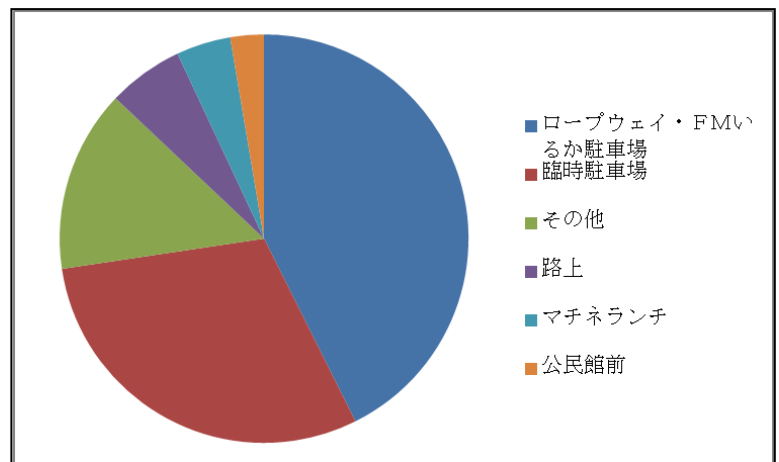
第四回～第22回の一部の回において、自家用車で来場した人を対象に駐車した場所について聞いたところ、全体の43%がロープウェイ・FMいるか駐車場に駐車していると回答した。第17回～22回では、市営観光駐車場であるロープウェイ駐車場と、私企業の駐車場であるFMいるか駐車場を区別して回答を得たところ、ロープウェイ・FMいるか駐車場に駐車した人の32%がロープウェイ駐車場、68%がFMいるか駐車場に駐車したと回答した。

第4回～第18回では臨時駐車場を開設した。当該回において臨時駐車場を利用した人は、自家用車来場者の42%に上った。

FMいるか駐車場および路上への駐車は好ましくないと考えられるが、その比率は31%に及んだ。

回	公民館前	臨時駐車場	マチネランチ	ロープウェイ・FMいるか駐車場	路上	その他	回答数
4	15%	27%	2%	10%	22%	24%	41
5		27%	15%	50%	0%	8%	66
6			18%	48%	11%	23%	83
7		27%		32%	5%	36%	22
8		58%		35%	6%	0%	48
9		49%		28%	7%	17%	76
10		47%		37%	0%	16%	73
17		61%		21%	7%	11%	28
18	4%	42%		42%	4%	7%	71
19	5%			86%	10%	0%	21
20	6%			76%	0%	18%	17
21	10%			72%	0%	17%	29
22	7%			71%	7%	14%	28
<b>合計</b>	<b>3%</b>	<b>30%</b>	<b>4%</b>	<b>43%</b>	<b>6%</b>	<b>14%</b>	<b>603</b>

回	ロープウェイ駐車場	FMいるか駐車場	回答数
17	33%	67%	6
18	47%	53%	30
19	44%	56%	18
20	31%	69%	13
21	5%	95%	21
22	30%	70%	20
<b>合計</b>	<b>32%</b>	<b>68%</b>	<b>108</b>



■ コンサートの内容について

第一回～第22回において、コンサートの内容、時間、料金について、回答を求めたところ、90%が「満足」と回答した。また、時間については、16%が短いと回答したものの、77%が妥当と回答した。料金については、42%が安いと回答し、高いと回答した人は2%にとどまった。

内容	割合
満足	90%
普通	9%
不満足	0%
回答数	1660

時間	割合
長い	7%
妥当	77%
短い	16%
回答数	1568

価格	割合
安い	42%
妥当	56%
高い	2%
回答数	1302

回	内容				時間				価格			
	満足	普通	不満 足	回答 数	長い	妥当	短い	回答 数	安い	妥当	高い	回答 数
1	85%	15%	1%	195	4%	79%	17%	192	35%	62%	3%	194
2	87%	13%	0%	165	3%	76%	22%	157	25%	73%	3%	158
3	91%	9%	0%	95	91%	9%	0%	95	38%	61%	1%	95
4	93%	7%	0%	68	0%	83%	17%	64	51%	49%	0%	67
5	98%	2%	0%	125	4%	82%	14%	102				
6	92%	8%	0%	107	1%	87%	12%	94				
7	83%	13%	3%	30	4%	79%	18%	28				
8	94%	6%	0%	63	2%	87%	12%	52				
9	84%	15%	1%	124	3%	83%	15%	116	42%	57%	1%	114
10	91%	8%	1%	100	0%	78%	22%	92	47%	52%	1%	95
11	88%	13%	0%	72	1%	88%	11%	72	33%	63%	4%	72
12	91%	9%	0%	56	4%	81%	15%	54	47%	53%	0%	53
13	95%	5%	0%	43	2%	84%	14%	43	49%	47%	4%	45
14	92%	8%	0%	48	0%	87%	13%	47	52%	44%	4%	50
15	92%	8%	0%	48	0%	70%	30%	46	35%	63%	2%	48
16	94%	6%	0%	51	0%	83%	17%	48	53%	47%	0%	49
17	94%	6%	0%	34	3%	82%	15%	33	50%	50%	0%	32
18	95%	3%	1%	86	1%	72%	26%	87	56%	42%	1%	85
19	79%	18%	3%	33	3%	84%	13%	31	52%	45%	3%	31
20	100%	0%	0%	43	0%	85%	15%	41	49%	51%	0%	41
21	88%	13%	0%	40	0%	87%	13%	39	50%	45%	5%	38
22	97%	3%	0%	34	3%	77%	20%	35	49%	51%	0%	35
合計	90%	9%	0%	1,660	7%	77%	16%	1,568	42%	56%	2%	1,302

#### ■ メディア

第1～10回において、「このコンサートを何でござんじになりましたか？」との問いに対し、チラシ、知人友人、関係者からが20%と大きな割合を占めた。また、朋の会の普及と共に、朋の会のお便りの占める割合が増加していった。

回	新聞	ラジオ	テレビ	チラシ	知人・ 友人	関係者 から	朋の会 お便り	ホーム ページ	その他	回答数
1	21%	3%	6%	26%	0%	31%	0%	0%	13%	216
2	11%	2%	7%	16%	19%	11%	7%	2%	24%	176
3	8%	0%	4%	12%	30%	29%	11%	4%	3%	105
4	6%	0%	3%	23%	20%	17%	27%	0%	5%	66
5	8%	1%	1%	23%	25%	18%	19%	2%	4%	154
6	5%	1%	8%	25%	20%	12%	22%	2%	5%	173
7	10%	2%	0%	29%	17%	7%	17%	5%	12%	41
8	6%	0%	0%	14%	26%	24%	21%	3%	6%	78
9	10%	2%	1%	13%	26%	25%	20%	1%	2%	162
10	10%	2%	0%	17%	30%	19%	18%	1%	4%	135
合計	10%	2%	4%	20%	20%	20%	15%	2%	5%	1,306

#### ■ リピート

「またいらっしゃりたいですか」の問いに対し、42%が「是非」、40%が「出来れば」来たいと回答した。また、「もう来ない」と回答した人は10回を通じて1人であった。強い不満を感じる人が居なかったことを確認できた。また、リピータになるであろう来場者が相当数居ることも期待される。

回	是非来 たい	出来れ ば来た い	機会が あれば 来たい	もう来な い	回答数
1	33%	47%	21%	0%	202
2	45%	35%	20%	1%	174
3	45%	33%	22%	0%	104
4	60%	33%	7%	0%	72
5	54%	36%	9%	0%	151
6	40%	50%	10%	0%	141
7	54%	30%	16%	0%	37
8	35%	39%	26%	0%	69
9	37%	37%	24%	1%	140
10	34%	43%	23%	0%	118
<b>合計</b>	<b>42%</b>	<b>40%</b>	<b>18%</b>	<b>0%</b>	<b>1,208</b>

#### ■ 来場回数

第2～22回において、「公民館マチネご来場は何回目ですか」の問いに対し、初回が49%と多かったが、一方、4回以上の割合が42%をしめ、リピート率が高いことが分かった。

回	初回	2回目	3回目	4回以上	皆勤	回答数
2	62%				38%	180
3	67%	14%			19%	105
4	43%	25%	13%		19%	79
5	54%	19%	13%	8%	7%	160
6	38%	19%	21%	16%	7%	146
7	22%	11%	19%	41%	8%	37
8	58%	7%	7%	26%	3%	76
9	46%	14%	12%	24%	3%	147
10	50%	16%	10%	73%	2%	128
11	44%	18%	13%	67%	1%	82
12	31%	14%	13%	73%	0%	64
13	40%	12%	13%	73%	2%	52
14	45%	9%	2%	88%	2%	56
15	35%	15%	15%	67%	2%	52
16	45%	4%	6%	91%	0%	53
17	63%	9%	4%	87%	0%	46
18	51%	16%	6%	77%	1%	100
19	64%	3%	13%	85%	0%	39
20	56%	10%	10%	79%	0%	48
21	51%	15%	6%	79%	0%	47
22	42%	7%	16%	78%	0%	45
<b>合計</b>	<b>49%</b>	<b>13%</b>	<b>10%</b>	<b>42%</b>	<b>8%</b>	<b>1742</b>

#### ■ 自由回答から

- ・ ずっと市内在住ですが、今回初めて公民館の催しにきて、建物の品位があるのにびっくりしました。もっとこの建物を活用してのコンサートが宣伝されていると思いました。
- ・ 歴史的文化的の殿堂にふさわしい貴重なコンサートでした。これからも古楽系のコンサートを期待しています。ふとチェスキースルムロフの劇場が復活した光景を思い浮かべ、是非公民館も歴史にふさわしいホールとして大切に活かしてもらいたいと思います。
- ・ 函館にこんなに素敵な公民館があることを知らない人は少なくないと思います。これからたくさん演奏会を開いていただけると、もっと多くの人に知ってもらえるのではないのでしょうか。
- ・ 会場がはちみつ色に照明されて古いスペイン映画を見ているようだった。

- ・ 私は近くに住んでいましたので、子供頃からよく利用していました。今日は何十年ぶりに寄せていただいて、昔のままの状態に本当にビックリしました。もう少し使い良い作りなら、もっと多くの人が集まることが出来ると思いました。
- ・ 懐かしい公民館、ここでいろいろな遊びをいただきました。永い年月です。再出発が嬉しくて通ってます。ありがとうございます。ご苦労さまでございます。サロンの気分でかかせていただきました。
- ・ 初めてこの公民館に足を運びました。こんな素敵な趣のあるホールがあるなんて知りませんでした。音の響きや建築を眺めているだけでも楽しいです。せっかく函館はこの情緒ある景観が魅力ある街なのだから、それを支える一つとしてずっとこのホールを大事にしてほしいです。とても素敵な演奏会でした。有難うございました。
- ・ 公民館講堂の温かい雰囲気とチェンバロの音色がぴったりと合っていました。今後もこのような演奏会を数多く重ねて、たくさんの市民に利用してほしいと思います。森さん、すばらしい演奏を聴かせていただき、ありがとうございました。
- ・ 昔私が小学生の頃ここでピアノの発表会をしたことを覚えています。これからも、若い人たち向けの歌や踊りなどコンサート、その他に大いに役立ててほしいと思います。本当になつかしくてとてもうれしかったです。
- ・ グランドピアノ(スタンウェイD274)は1970年に函館市民会館に購入された由緒あるものですので、過去に演奏したピアニストを記録して後世に伝えて欲しい。私が知る限りでも以下のピアニストが演奏しています。ヴィルヘルム・ケンプ(1895-1991)、リリー・クラウド(1905-1986)、グリゴリー・ソコロフ(第3回チャイコフスキー国際コンクール第1位)、ダン・タイ・ソン(ショパン国際コンクール第1位)、ミハイル・ルディ(ロン・ディボー国際コンクール第1位)、ニコライ・デミジェンコ(チャイコフスキー国際コンクール第3位)、安川加寿子(1922-1996)文化功労者、東京芸大教授、園田高広(1928-2004)文化功労者、日本芸術院会員、等々…

#### ■出演者からの意見

- ・ 音が響かない。デッド。
- ・ 舞台の音が前に出ない。
- ・ 舞台の前面に出ないと音が客席に届かない
- ・ 反響板が欲しい
- ・ 空調音がうるさい
- ・ 外からの騒音が気になる
- ・ 残響が素直ではない。
- ・ 音がにじむ。
- ・ 特定の音程だけ響く
- ・ 鳴き竜(定在波)が聞こえる
- ・ 舞台ソデが客席から丸見え
- ・ ピアノのメンテナンスが悪い(ピアノの温度管理の問題?)
- ・ 音響を考えて立ち位置が前にとると、照明が当たらない
- ・ 楽屋から舞台への階段が急で狭い。ドレスを着ると上れない
- ・ 下手から出るようにできないだろうか
- ・ 座面に対して舞台が高すぎる。舞台を下げるか座面を上げられないか。
- ・

#### ■スタッフからの意見

- ・ ピアノ定期点検が不十分で、コンサート直前の調律だけでは調整しきれない
- ・ 舞台ソデに時間が合っている時計が無い
- ・ 照明・音響調整卓から舞台が見えず、調整が困難
- ・ 障がい者の出入りが大変
- ・ 玄関の段差でお客様が転ばないかと心配
- ・ ロビーが狭い
- ・ ロビーが寒い。自動ドアが欲しい
- ・ 駐車場の案内が大変。最初からチラシに「市営観光駐車場に駐車してください」と書いて欲しい(注:観光コンベンション部から禁止されていて書けない)